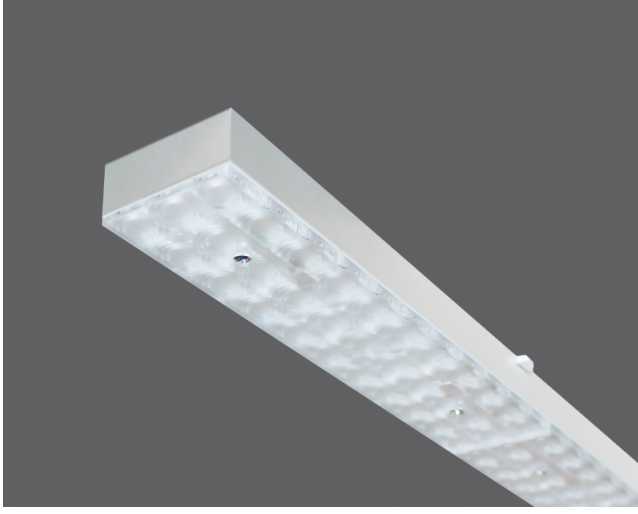
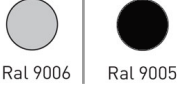


Running- Aydınlatma Ünitesi

Kesintisiz Aydınlatma Sistemleri - Aydınlatma Üniteleri



Renk Seçenekleri



TEKNİK BİLGİLER

Gövde Elektrostatik Toz Boyalı Alüminyum Profil
Yan Kapak PC Enjeksiyon
Difüzör Yüksek Işık Geçirgenlikli Optik Lens
Boyutlar(mm) 65x38mm

OPTİK ÖZELLİKLER

Işık Dağılımı Simetrik / Asimetrik
Işık Çıkış Açısı 30°Sym / 60°Sym / 90°Sym / 2x25°Asym
UGR Derecesi UGR ≤ 22
CRI CRI ≥ 80
Renk Bin Değeri Mc Adams ≤ 3

ELEKTRİKSEL

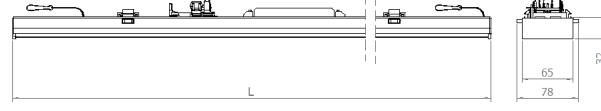
Güç (W) 52-78W
Güç Faktörü >0.95
Kablo Halojen-Free
Giriş Voltajı 220-240V AC / 50-60 Hz
LED Sürücü Yüksek Verimli Sabit Akım Çıkışı
Ortam Sıcaklığı -20 °C/+40 °C
LED Ömür L90B10 >100.000 Saat

OPSİYONEL

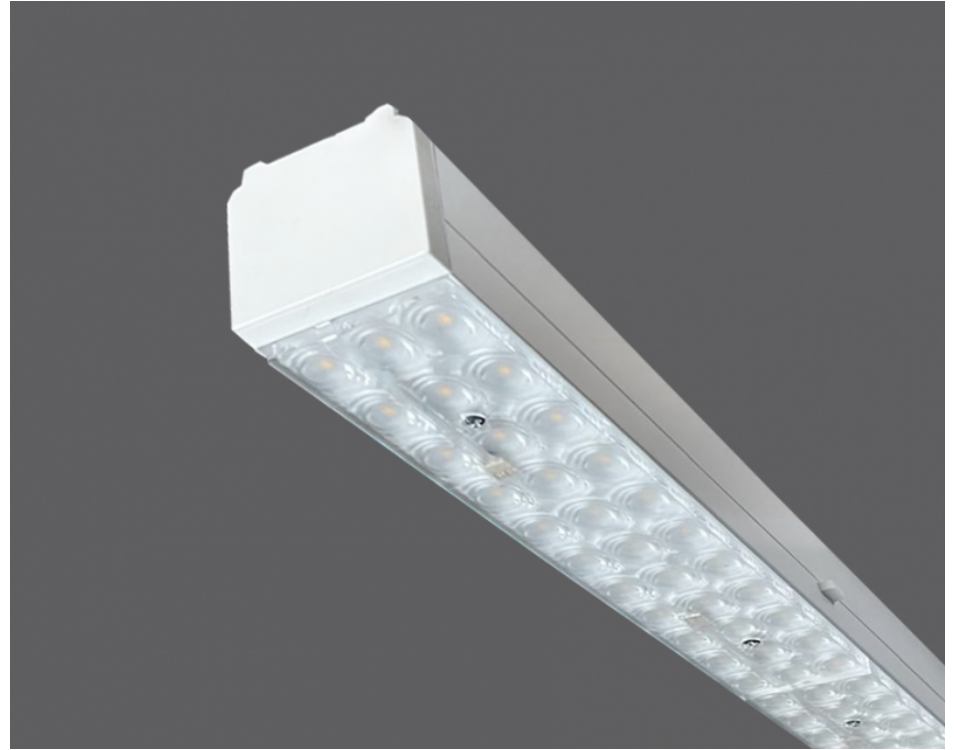
DALI *
 1-10V DIM *
 DC Çalışma Modu
 Acil Durum Kiti (1 saat/3 saat)
 2700K ~ 6500K

MONTAJ

Montaj Tipi Sıva Üstü, Sarkıt
Montaj Aparatı Çelik Yay



Sipariş Kodu	W	Lm	CCT	Açı	L (mm)	Kg
07200.11.40.083/90	52	8300	4000	90°	1144	1,2
07200.14.40.103/90	65	10300	4000	90°	1430	1,5
07200.17.40.125/90	78	12500	4000	90°	1715	1,8
07200.11.40.083/60	52	8300	4000	60°	1144	1,2
07200.14.40.103/60	65	10300	4000	60°	1430	1,5
07200.17.40.125/60	78	12500	4000	60°	1715	1,8
07200.11.40.083/30	52	8300	4000	30°	1144	1,2
07200.14.40.103/30	65	10300	4000	30°	1430	1,5
07200.17.40.125/30	78	12500	4000	30°	1715	1,8
07200.11.40.083/AS2	52	8300	4000	2x25° Asym	1144	1,2
07200.11.40.083/AS2	65	10300	4000	2x25° Asym	1430	1,5
07200.17.40.125/AS2	78	12500	40000	2x25° Asym	1715	1,8



Verilen tüm elektriksel değerler nominal değerlerdir. Işık akısı ve bağlı elektrik yükü +/- %10 luk bir başlangıç toleransına tabidir. Renk sıcaklığı toleransı: +/-150 K. Katalogta ve web sitesinde yer alan teknik parametreler ve ürün kodlarını içeren bilgiler, projelere göre yapılan kişiselleştirmelerden dolayı standart ürünlerden farklılık gösterebilir. İkiizler Aydınlatma, ürünlerde haber vermeden değişiklik yapma hakkına sahiptir.

